

TAVOLA RIASSUNTIVA PROPOSTE DI INTERVENTI

1 PARETE MUSEO LATO LAVATOIO



2 ASILO CORRIDONI



3 CABINE ELETTRICHE PZZA REPUBBLICA



4 MURO INGRESSO PIAZZA REPUBBLICA



5 EDIFICIO BAGNI E DOCCE SPIAGGIA



6 MURA INIZIO PASSEGGIATA



7 MURI INGRESSI CANALE VENTENA



8 CABINE ELETTRICHE VIA DEL PORTO



9 CABINA VIA VERDI



10 MURO UFFICI COMUNALI 2



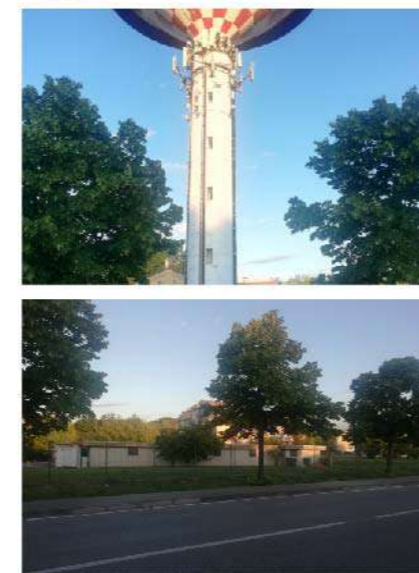
11 CABINA ELETTRICA TORCONCA



12 INGRESSO ARTISTI TEATRO



13 TORRE E EDIFICI ACQUEDOTTO



14 MURI E SCALE VIA INDIPENDENZA



15 SOTTOPASSO VIA PANTANO



16 SOTTOPASSO STAZIONE



17 SOTTOPASSO VIA INDIPENDENZA



18 SOTTOPASSO VIA E.ROMAGNA



19 SOTTOPASSO VIA FERRARA



20 SOTTOPASSO VIA TOSCANA



21 MURI RAMPE LARGO DELLA PACE/PARCO



22 LUNGO VENTENA VIA E. ROMAGNA



23 LUNGO VENTENA CORSO ITALIA



24 MURO PALESTRA EX FILIPPINI

