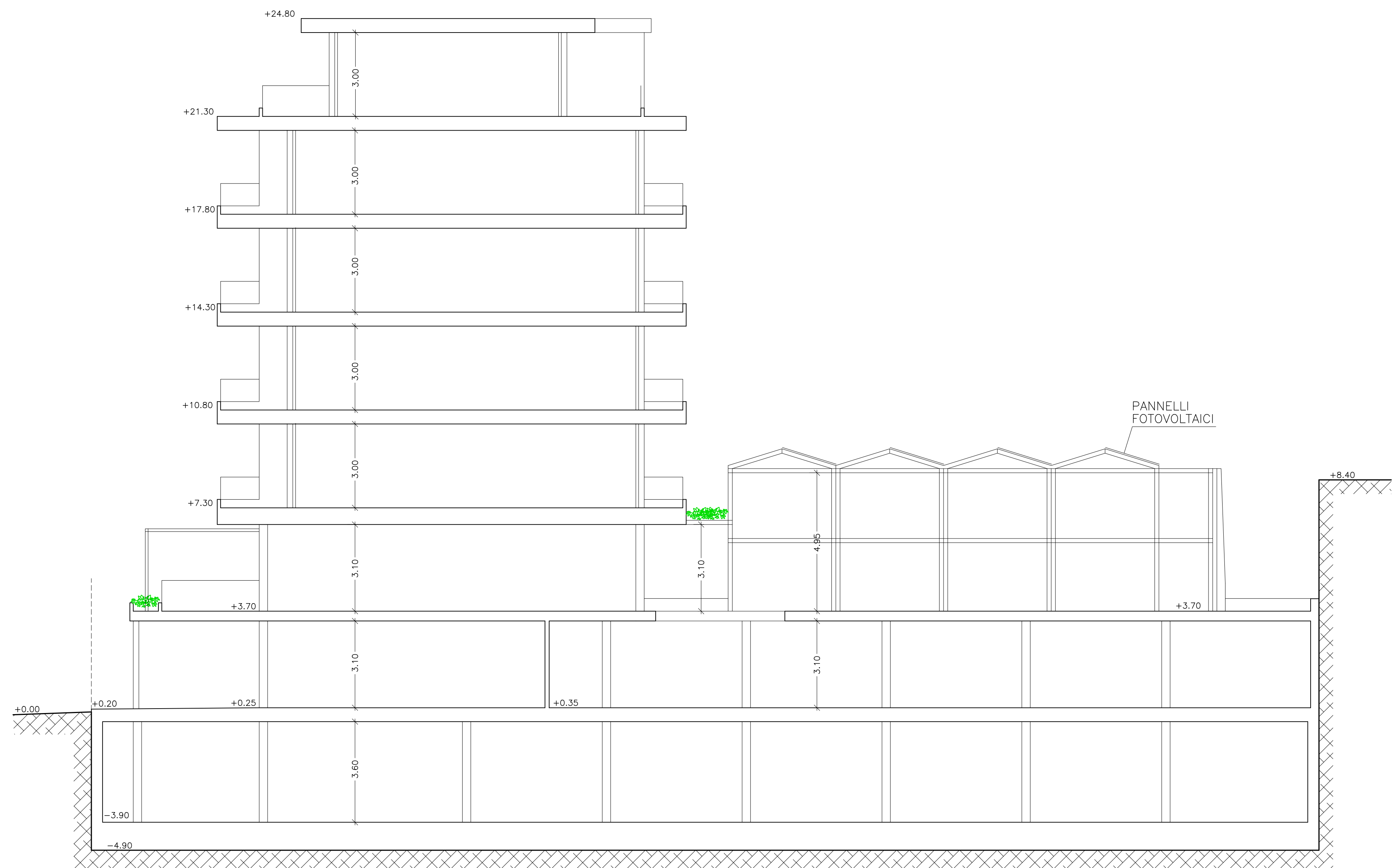
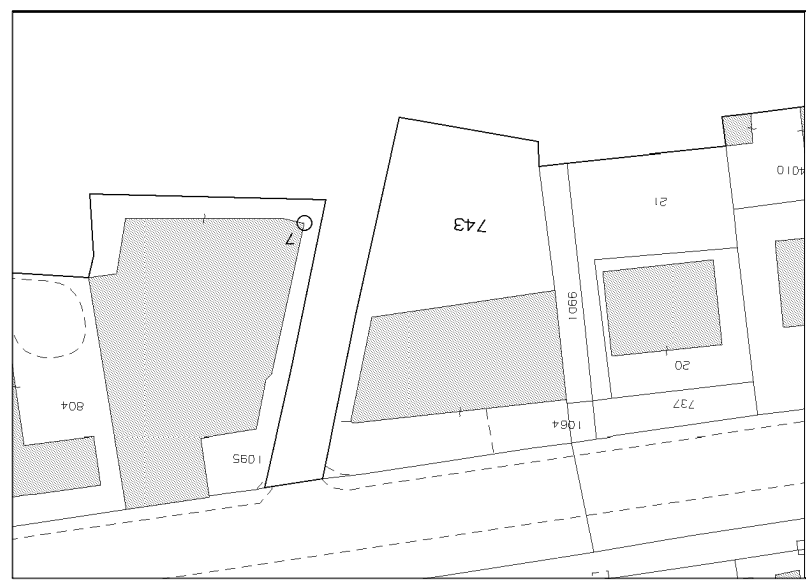


COMUNE DI CATTOLICA	
REALIZZAZIONE DI NUOVO EDIFICIO AD USO HOTEL CON RICOSTRUZIONE ED AMPLIAMENTO DI EDIFICIO EX "ARENA MARE" ATTUAZIONE SCHEDA N.30 DEL "POC"	
PROPRIETA': SOCIETA' EFFE-EFFE SRL leg. rappr. FORLANI FRANCESCA	
UBICAZIONE: VIALE RASI SPINELLI	
STATO DI PROGETTO	TAV. 2/D
SEZIONE A-A SEZIONE B-B	SCALA 1:100
PROGETTISTA :	ING. MARIOTTI MATTEO Via FIUME N.19 47841 CATTOLICA (RN) Tel./Fax 0541/962333

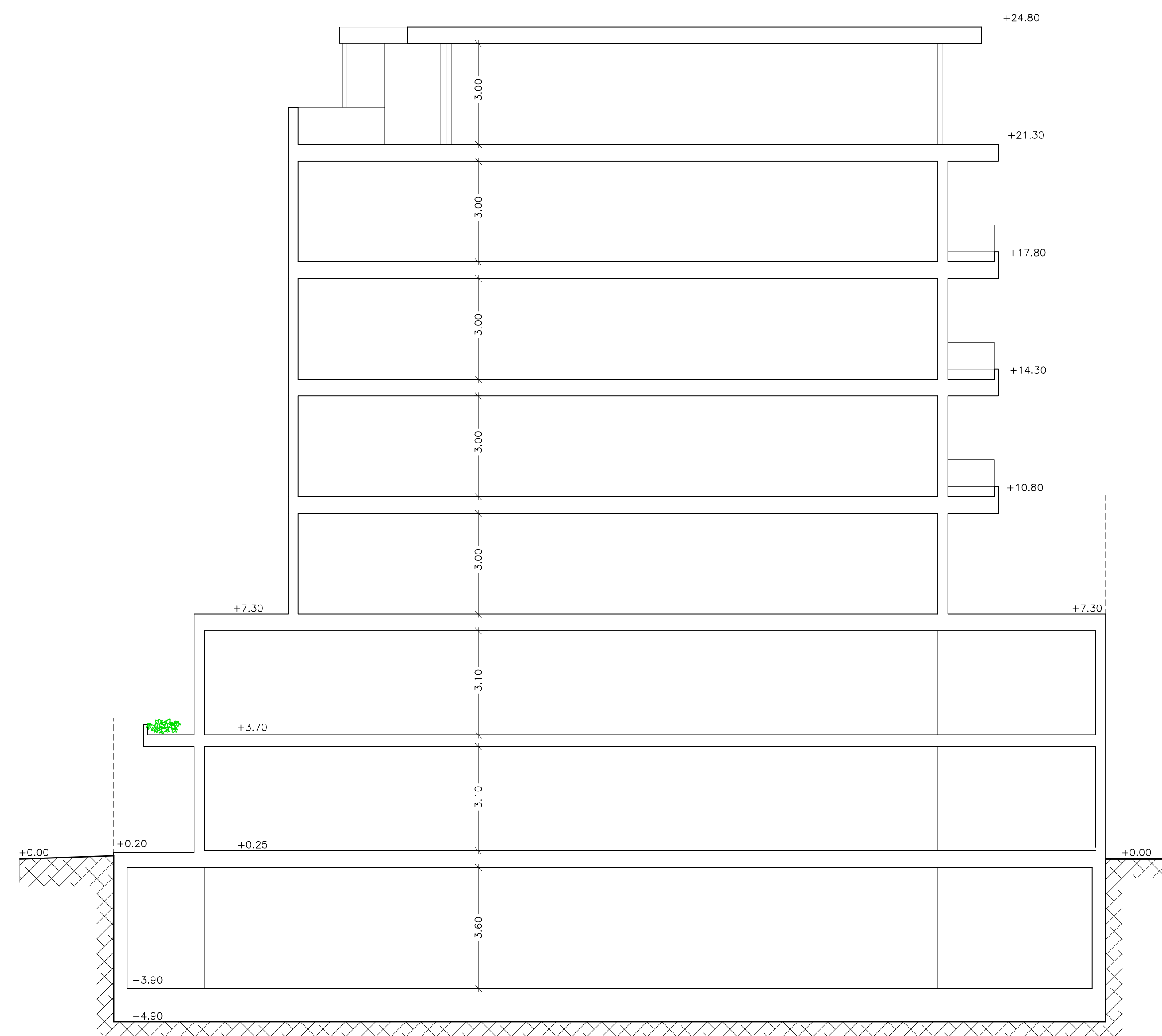
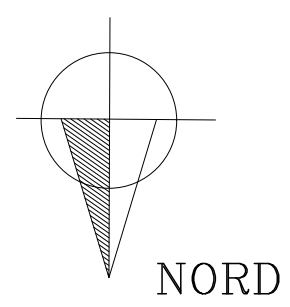
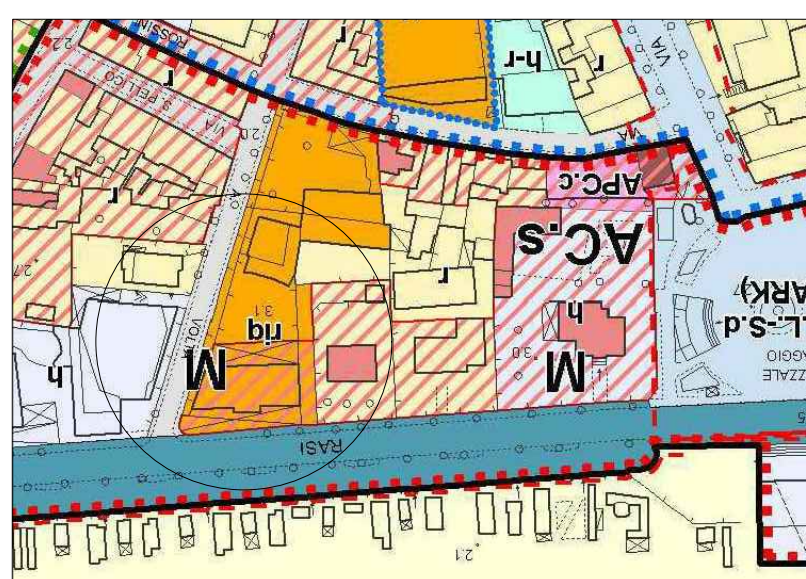


SEZIONE A-A

COMUNE DI CATTOLICA  
STRALCIO DI MAPPA N.C.T.  
FOGLIO 3 PARTICELLA 743  
PLANIMETRIA SCALA 1:1000



COMUNE DI CATTOLICA  
STRALCIO DI R.U.E.  
TAV.1/B  
PLANIMETRIA SCALA 1:2000



SEZIONE B-B