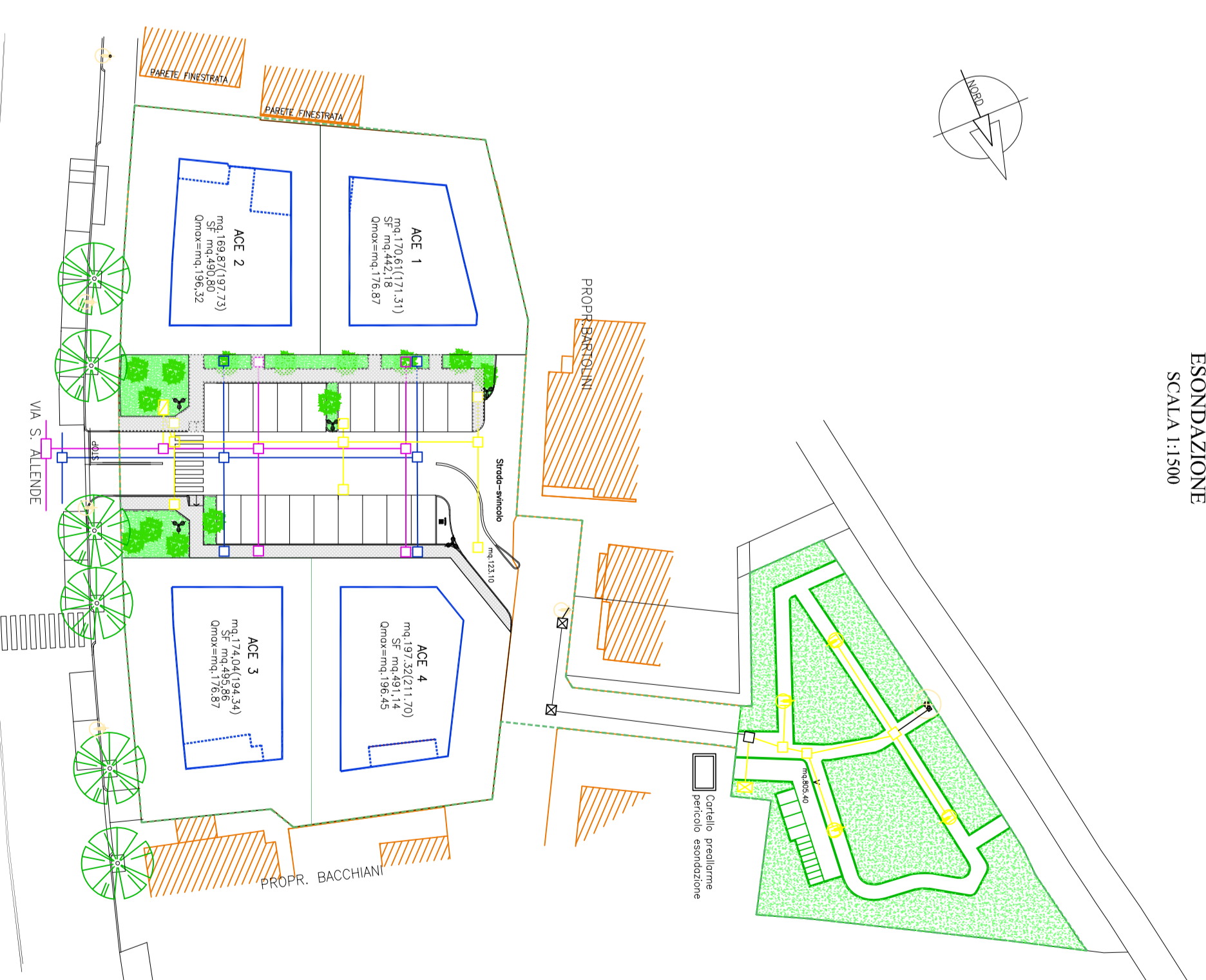
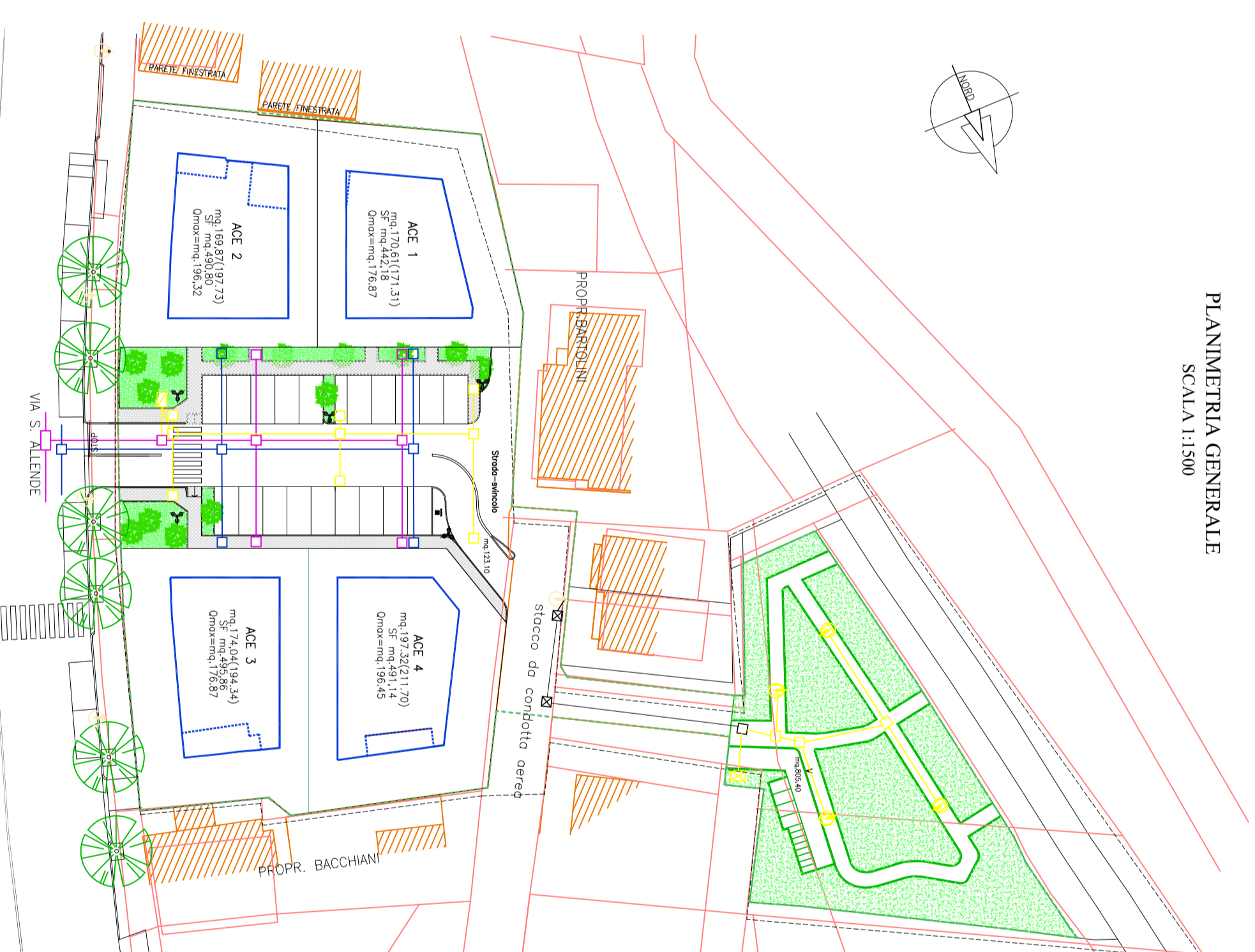


PUA di R
Piano Urbanistico Attuativo di Recupero
(art. 31, comma 2°, lettera d) della LR 24-03-2000,
n. 20 e successive modif. ed integr.)
COMPARTO: "AR.9 - VIA ALLENDE

Proprietari: GILMAR IMMOBILIARE SPA

10
Schema impianti: gas metano, telecomunicazioni, energia elettrica, illuminazione pubblica
Schema impianto alburne esondazione

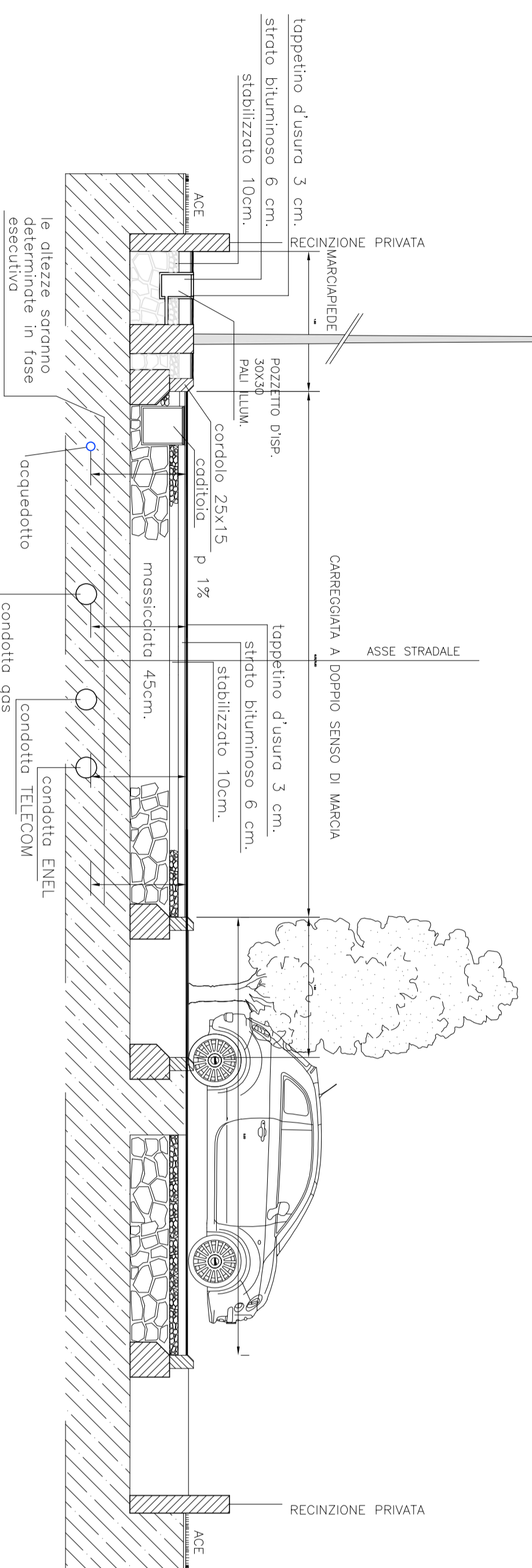
DATA 03/03/2022
SCALA 1:500 - 1:10



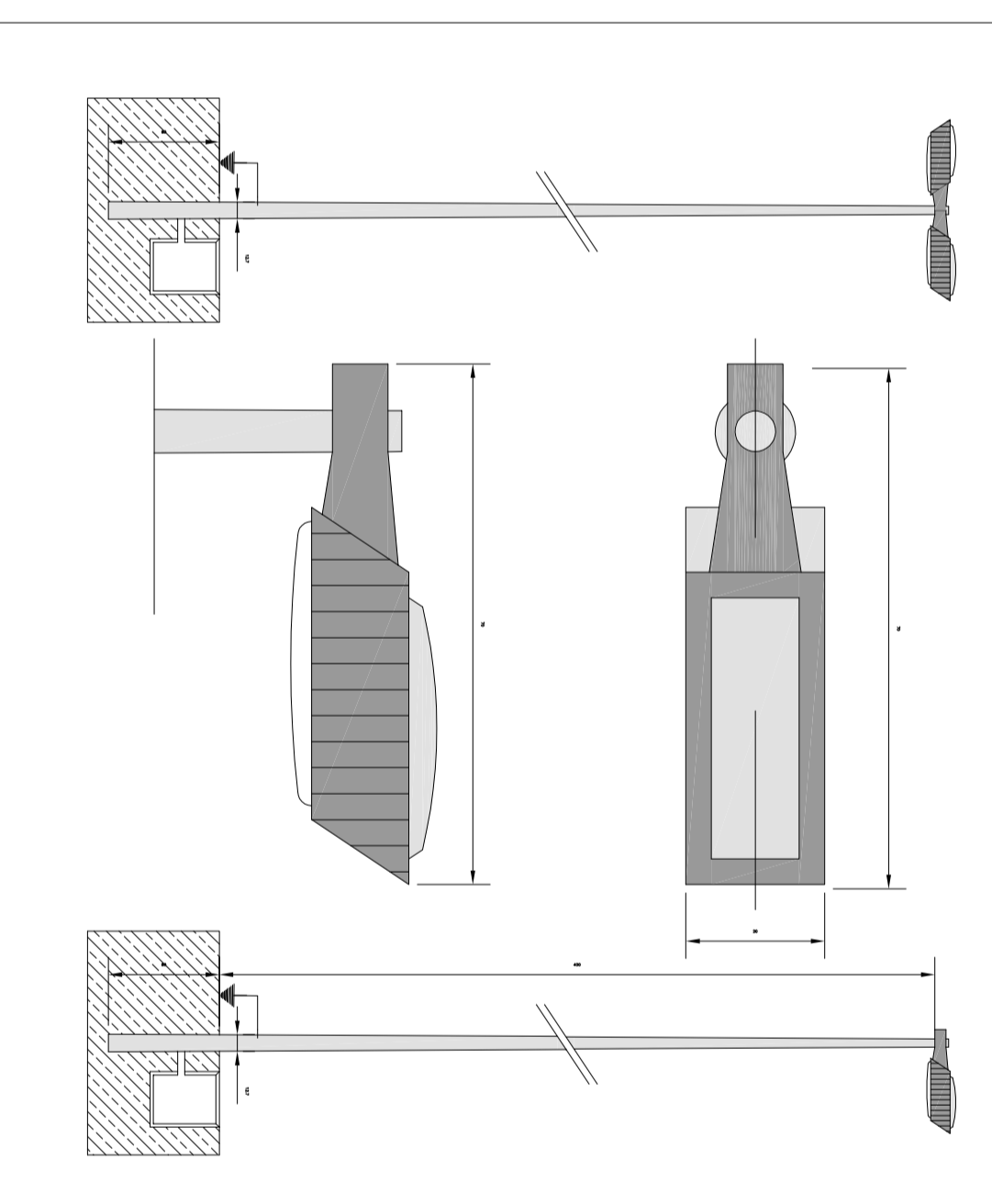
LEGENDA:

- LIMITE COMPARTO - ADEGUAMENTO PROPRIETA' "GILMAR IMMOBILIARE SPA"
- SCONTA LIMITE EDIFICIO
- SCHEMA TECNICO TUBO S. TELECOM. COLLEGAMENTI CON LOTTI EDIFICI, TUBO P.V.C. / 80 (TIPO A1)
- POZZETTI SPERIZIONE
- CONDOTTA GAS-METANO TUBO IN P.V.C. Ø125
- CONDOTTA ACQUA TUBO IN P.V.C. Ø125
- PAVI PIAZZALE ESISTENTE
- PAILO ILLUMINAZIONE PUBBLICA ESISTENTE
- PAILO ILLUMINAZIONE PUBBLICA ESISTENTE (TIPO B1)
- PAILO ILLUMINAZIONE PUBBLICA ESISTENTE (TIPO B2)
- PAILO ILLUMINAZIONE PUBBLICA ESISTENTE (TIPO B3)
- PAILO ILLUMINAZIONE PUBBLICA ESISTENTE (TIPO B4)

SEZIONE STRADALE SCHEMATICA
SCALA 1:500



PARTICOLARI PAILO ILLUMINAZIONE
ARMATURA TIPO B
SCALA 1:50 1:10
ARMATURA TIPO B1
SCALA 1:50 1:10



LEGENDA:

- PAILO CON INSTALLAZIONE NON MONITORATA
- POZZETTO DEDICATO
- CARTELLO PREALLUMINAZIONE PERICOLO ESONDUZIONE

Controllo livello FUME VENTENA

Al fine di prevenire e monitorare la crescita causata dall'innalzamento del livello del Fiume Ventena, all'altezza del parco pubblico previsto dal Piano Particolareggiato nell'area di Via Alenne si fa presente la realizzazione di un impianto che consentirà l'individuazione tempestiva dell'innalzamento del livello critico della zona di rischio.

L'impianto sarà composto da galleggianti che verranno posizionati nell'alveo del fiume, al fine di monitorare il livello delle acque in relazione alle variazioni del livello critico dell'area tramite attivazione di un sistema acustico, il quale avvertirà le persone presenti del pericolo imminente di esondazione, individuando ed allertando la zona.

Il sistema sarà installato presso il livello critico allungando l'asfalto alla confluenza in questo caso si avvieranno delle misure di emergenza di PREVENZIONE.

All'ingresso del parco pubblico saranno posizionati cartelli che consentiranno al parco di esondazione del fiume di avvertire le persone presenti della situazione di rischio imminente di esondazione.

In caso di allarme le persone presenti sono obbligate ad allontanarsi velocemente dalla zona.

Tale questo particolare impianto presuppone che sul posto sia presente l'illuminazione elettrica.