



Published on *Comune di Cattolica* (<http://www.cattolica.net/retecivica-citta-di-cattolica>)

[Home](#) > BOTTIGLIA

Nome: BOTTIGLIA

Età: II/III sec d.C.

Provenienza: Pozzo romano di Cattolica, scavo 1998

Bottiglia dal ventre carenato utilizzata, come il boccale, per versare il vino.

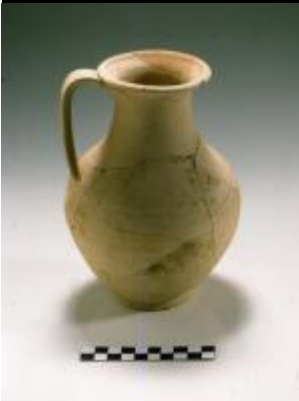


Immagine Allegate:



Ufficio:

[Museo e Gallerie](#)

[Vivere tempo libero e cultura](#)

[Cultura, arte e turismo](#)

Luogo Ritrovamento:

Pozzo Romano

Source URL (modified on 02/03/2017 - 09:36): <http://www.cattolica.net/retecivica-citta-di-cattolica/servizi-del-comune/museo-e-gallerie/bottiglia-187247>